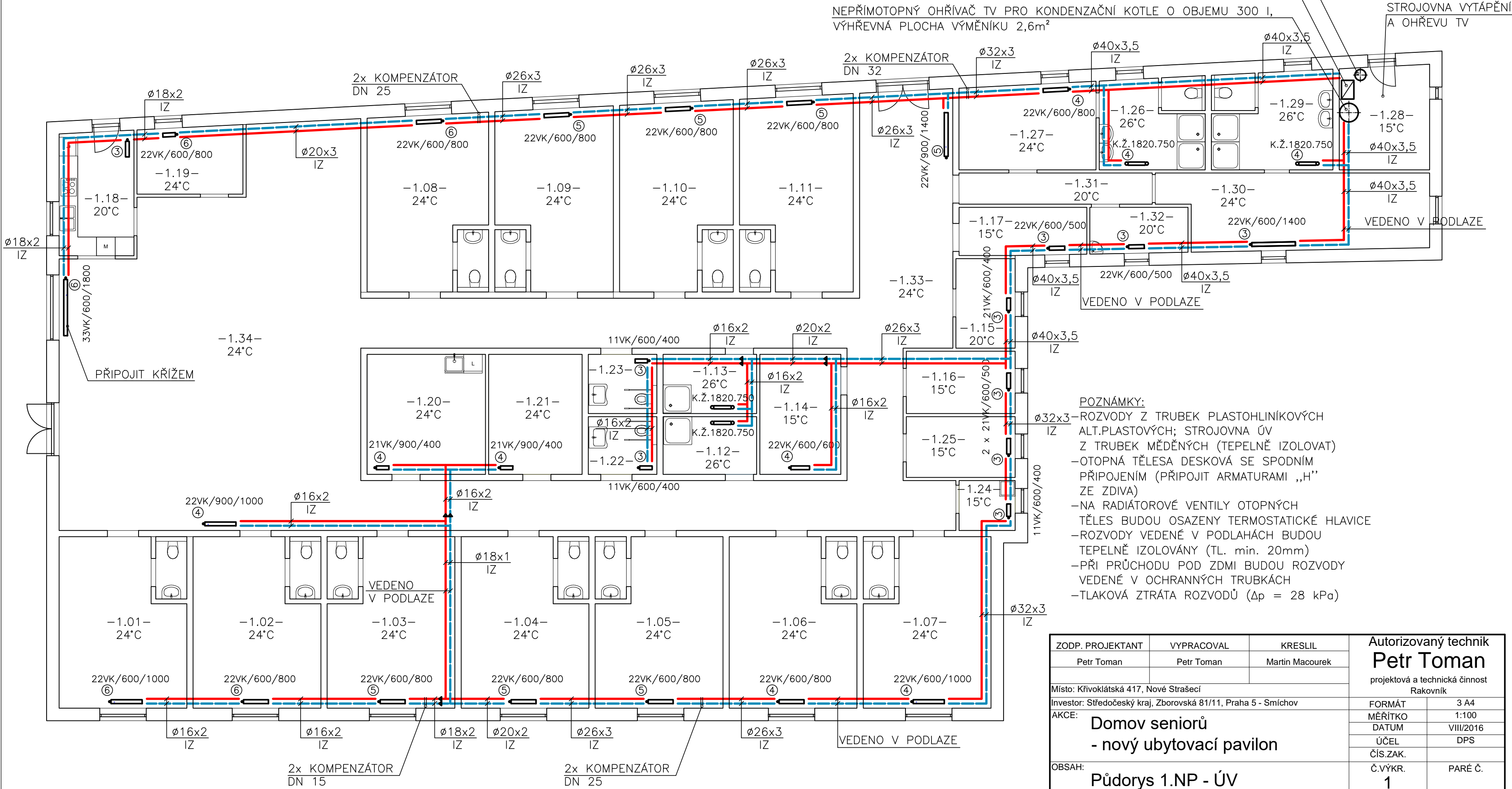


EXPANZNÍ NÁDOBA 35l (PŘEDTLAK PŘED PŘIPOJENÍM UPRAVIT NA 100 kPa;  
PO PŘIPOJENÍ PLNIT SYSTÉM UV NA 120 kPa)

PLYNOVÝ KONDENZAČNÍ KOTEL O JMENOVITÉM VÝKONU 30–35 kW (VZHLEDEM K OHŘEVU TV)  
PŘI  $\Delta t=55/45^{\circ}\text{C}$ ; TYPOVÉ KOAXIÁLNÍ ODKOURENÍ NAD STŘECHU OBJEKTU

NEPŘÍMOTOPNÝ OHŘÍVAČ TV PRO KONDENZAČNÍ KOTLE O OBJEMU 300 l,  
VÝHŘEVNÁ PLOCHA VÝMĚNÍKU  $2,6\text{m}^2$

STROJOVNA VYTÁPĚNÍ  
A OHŘEVU TV



- POZNÁMKY:
- ROZVODY Z TRUBEK PLASTOHLINÍKOVÝCH ALT.PLASTOVÝCH; STROJOVNA ÚV Z TRUBEK MĚDĚNÝCH (TEPELNĚ IZOLOVAT)
  - OTOPNÁ TĚLESA DESKOVÁ SE SPODNÍM PŘIPOJENÍM (PŘIPOJIT ARMATURAMI „H“ ZE ZDIVA)
  - NA RADIÁTOROVÉ VENTILY OTOPNÝCH TĚLES BUDOU OSAZENY TERMOSTATICKÉ HLAVICE
  - ROZVODY VEDENÉ V PODLAHÁCH BUDOU TEPELNĚ IZOLOVÁNY (TL. min. 20mm)
  - PŘI PRŮCHODU POD ZDMI BUDOU ROZVODY VEDENÉ V OCHRANNÝCH TRUBKÁCH
  - TLAKOVÁ ZTRÁTA ROZVODŮ ( $\Delta p = 28\text{ kPa}$ )

ZODP. PROJEKTANT	VYPRACOVAL	KRESLIL	Autorizovaný technik	
Petr Toman	Petr Toman	Martin Macourek	Petr Toman	
Místo: Křivoklátská 417, Nové Strašecí			projektová a technická činnost	
Investor: Středočeský kraj, Zborovská 81/11, Praha 5 - Smíchov			Rakovník	
AKCE:			FORMÁT	3 A4
Domov seniorů - nový ubytovací pavilon			MĚŘÍTKO	1:100
			DATUM	VIII/2016
			ÚČEL	DPS
OBSAH:			ČÍS.ZAK.	
Půdorys 1.NP - ÚV			Č.VÝKR.	PARÉ Č.
			1	